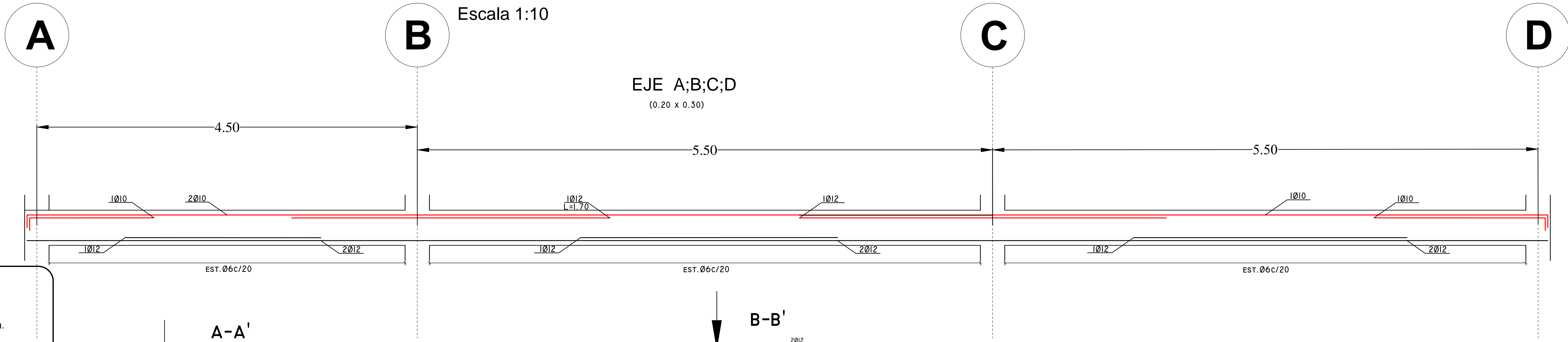
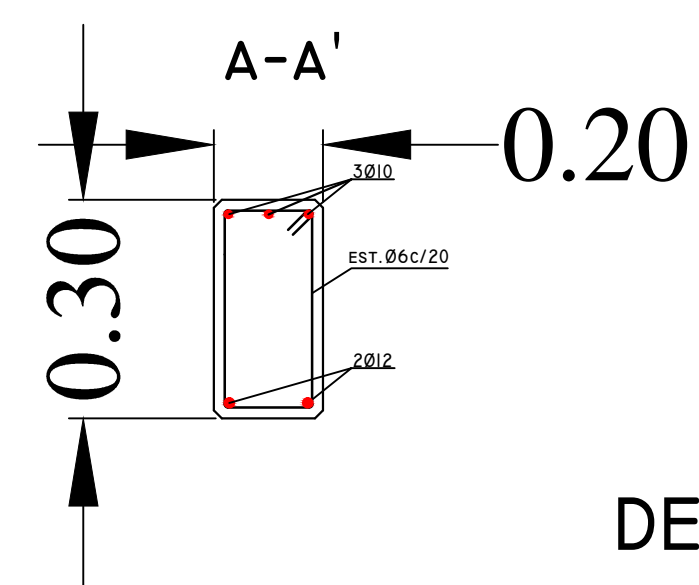


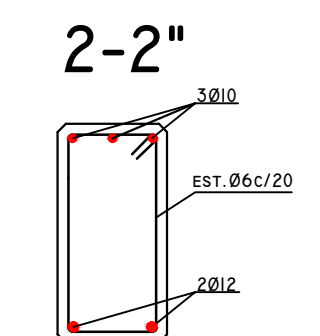
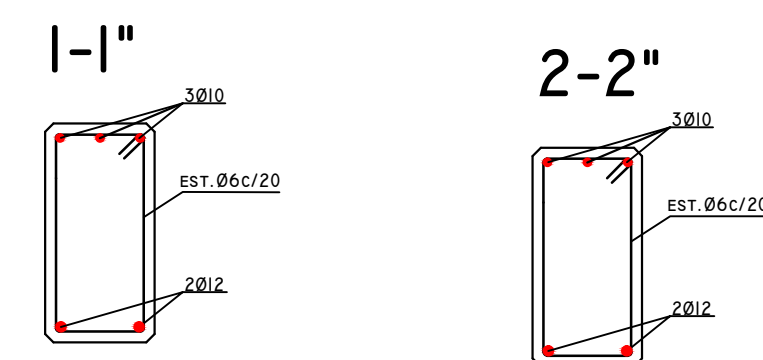
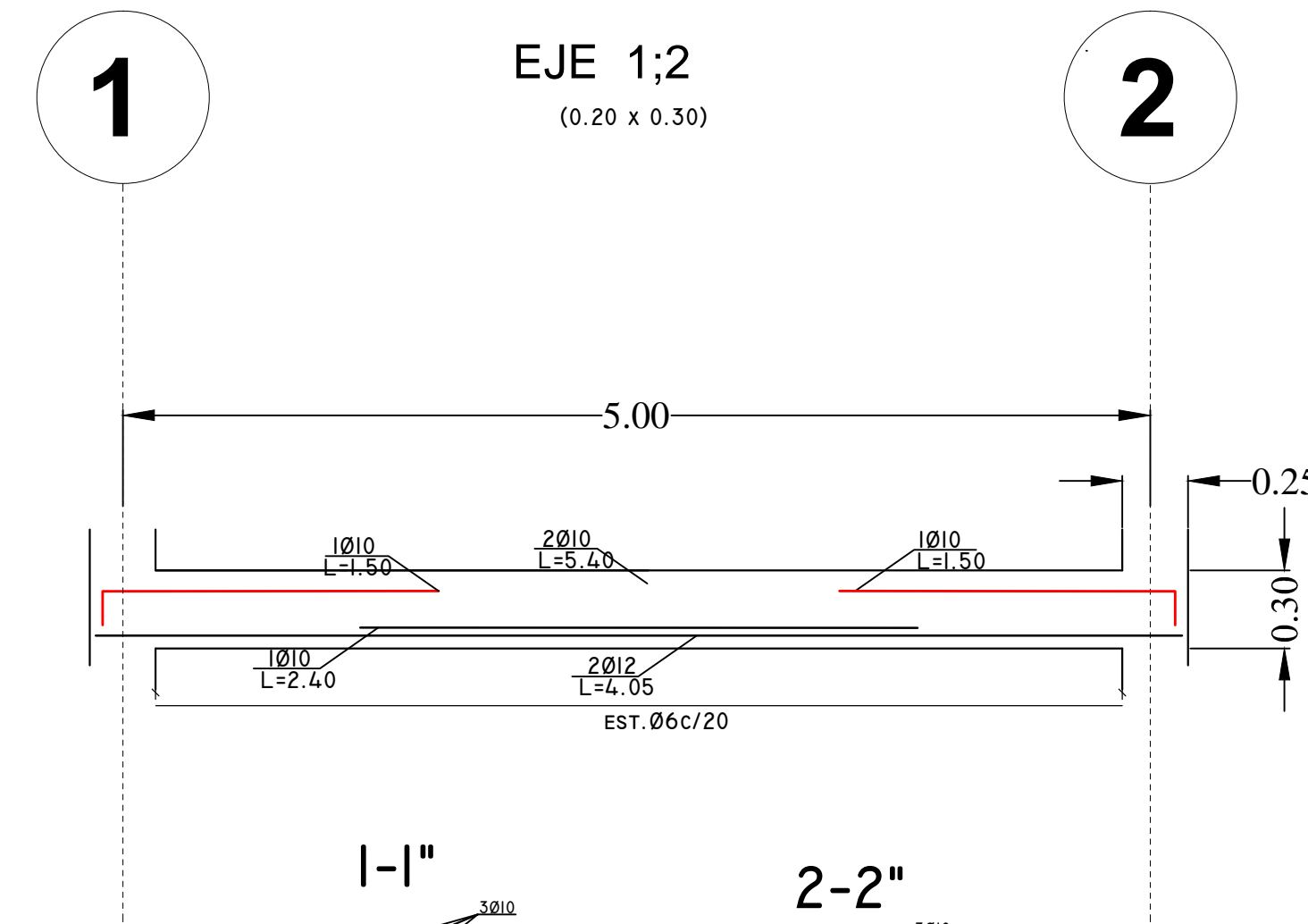
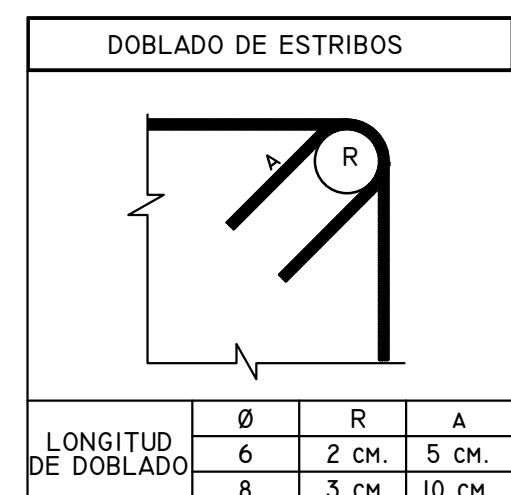
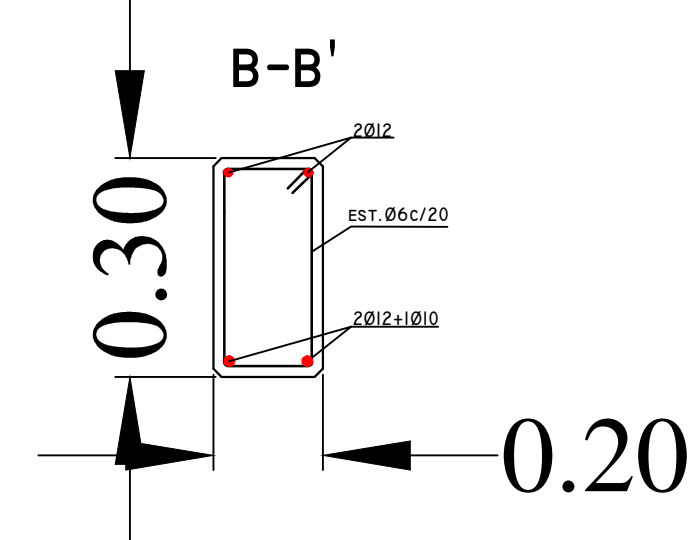
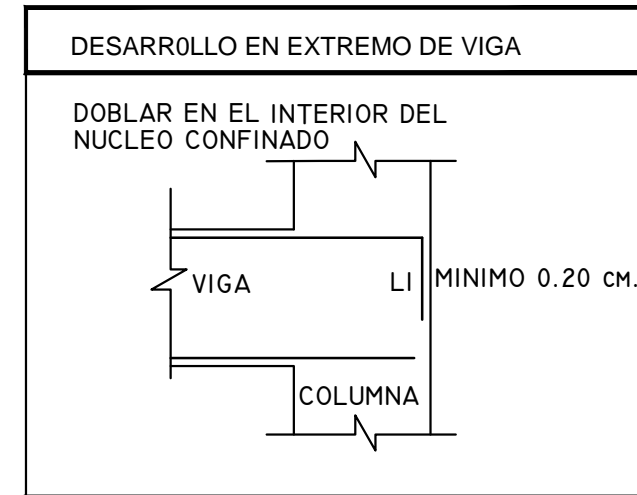
CORTES TIPO DE VIGA ARRIOSTRE NIVEL+ 0.00
Escala 1:10



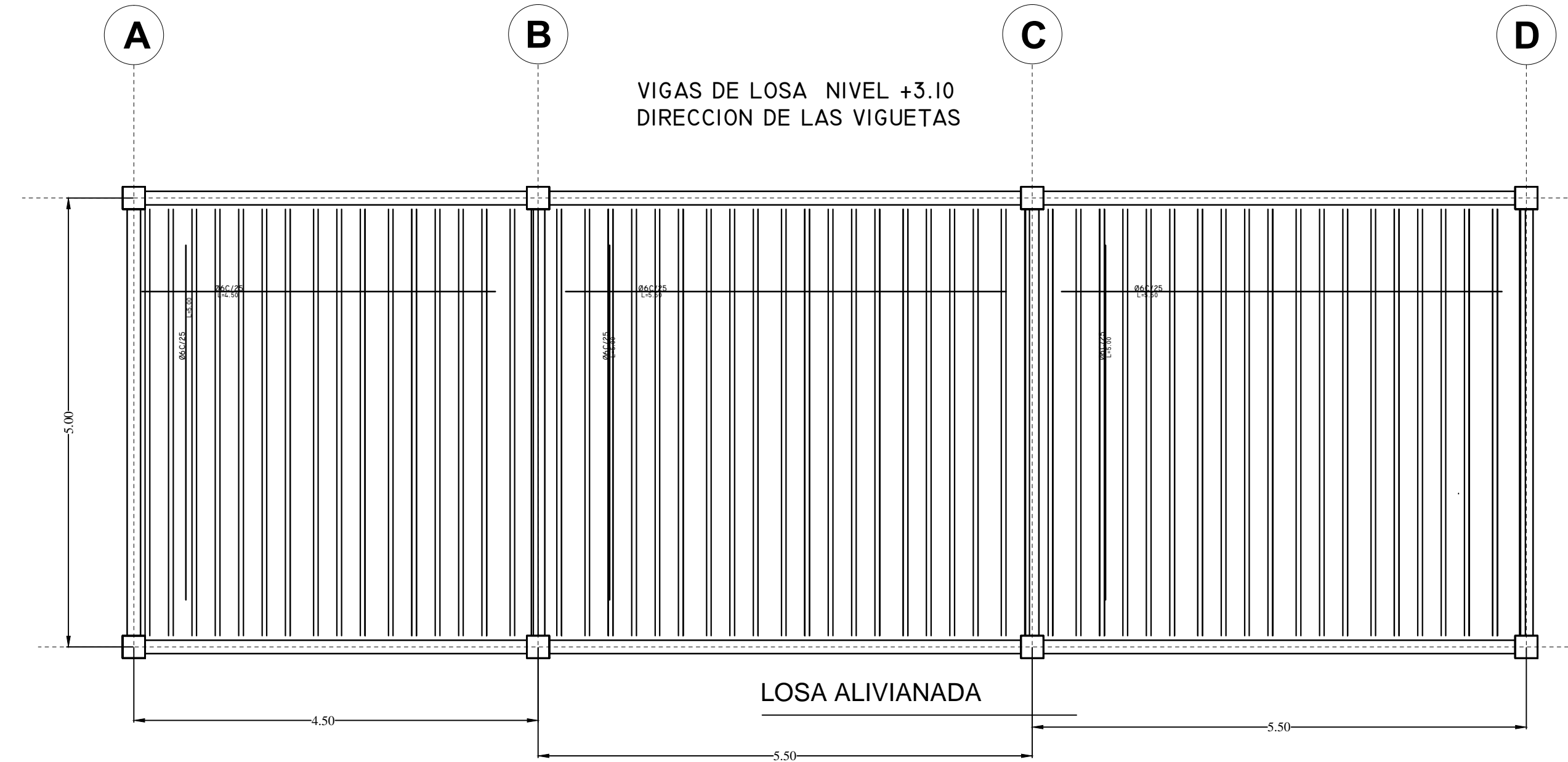
- NOTAS GENERALES.-** Norma CBH-87
- HORMIGON: $f'c = 210 \text{ kgf/cm}^2$
Tamaño máximo de agregado 2.5 cm.
 - ACERO: $f_y = 4200 \text{ kgf/cm}^2$
 - RECUBRIMIENTOS: Fundaciones 5.0 cm
Columnas 2.5 cm
Vigas 2.0 cm
Losas 2.0 cm
Escaleras 2.0 cm
 - Longitud del gancho en vigas $12 \phi \geq 25$
 - LONGITUD DE EMPALME:
- 40ϕ en zonas de COMPRESIÓN
- 60ϕ en zonas de TRACCIÓN
 - Resistencia admisible del suelo: $q_{adm} = 1.2 \text{ kgf/cm}^2$
 - Capa de hormigon pobre 5 cm
 - Dirección del armado y espesor de losa en metros
 - Las dimensiones deben ser verificadas en obra.
 - Cualquier modificación al plano, libera de responsabilidad al Ingeniero Estructural.
 - La construcción de la estructura debe necesariamente ser supervisada por un ingeniero civil registrado.



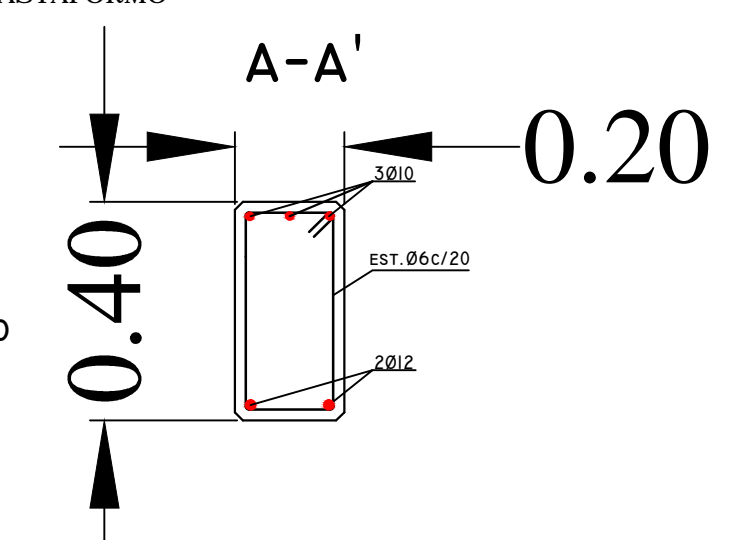
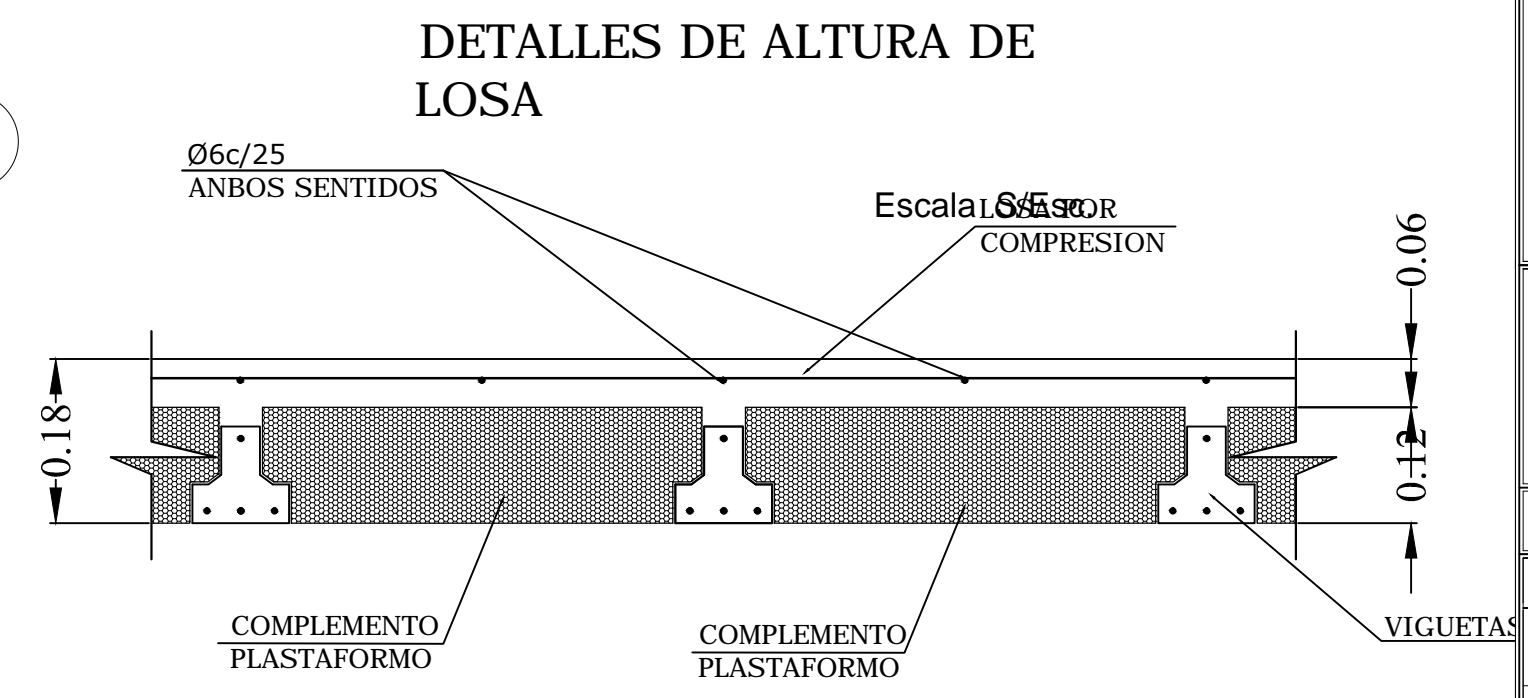
DETALLE DE ANCLAJES



DETALLE DE ANCLAJE VIGAS



DETALLE DE ANCLAJE ESTRIBOS



CORTES TIPO DE VIGA ARRIOSTRE NIVELTECHO

YACIMIENTOS PETROLIFEROS FISCALES BOLIVIANOS			
GERENCIA DE COMERCIALIZACION			
DIRECCION DE OPERACIONES Y MANTENIMIENTO			
Estudio:			
MANTENIMIENTO Y ADECUACION CASETA SUB-ESTACION ELECTRICA PLANTA ENGARRAFADORA DE GLP - PUERTO SUAREZ			
DIRECTOR DE OPERACION Y MANTENIMIENTO: ING. PAULO ARCE S.			
ELABORADO POR		FECHA	FIRMA
DISEÑO: ING JUAN JOSE JIMENEZ.		JUNIO 2018	
DIBUJO: ING JUAN JOSE JIMENEZ.			
Titulo:			
PLANOS ESTRUCTURALES			
Escala: 1:100		CODIGO:	Nº de Lamina: 01/01